

YGE 60 Cell 35mm SERIES

YL260P-29b
YL255P-29b
YL250P-29b
YL245P-29b
YL240P-29b



Power Your Life

Powered by **YINGLI**

会社

インリーグリーンエナジー(ニューヨーク証券取引所上場:YGE)は、原料から製品までを一貫生産する世界最大規模の完全垂直統合型の太陽電池メーカーです。世界のリーディングカンパニーとして、これまでに10GW以上の据付実績を誇り、太陽電池モジュールの信頼性と安定したパフォーマンスには定評があります。中国企業として、また、再生可能エネルギー企業としては初めて、2010年FIFAワールドカップ公式スポンサーとなりました。

性能

- テクスチャーガラスによって、太陽電池モジュールの変換効率は16.0%を達成、施工コスト削減とシステムの単位面積当りのkWh出力を最大化しています。
- インリーソーラーモジュールの公差は-0W、+5Wです。これにより公称出力以上のモジュールを提供します。また、この狭い出力公差は効率の良いシステム構築に寄与します。
- “TÜVRheinland収率テスト”と“Photonテスト”にて、年間発電量、パフォーマンスで上位にランクされています。
- JISQ 8901を日本で最初に取得太陽電池モジュール保証体制において、設計、製造面で長期信頼性が構築されているを認められています。

信頼性

- インリーソーラーモジュールは、独立した研究機関でも性能が証明されています。
- ✓ あらゆる認証と規制基準に適合しています。
- ✓ 2400 Paまでの耐風圧荷重と5400 Paまでの耐積雪荷重があり、機械的安定性が確認されています。
- ✓ アンモニア雰囲気、最高重度の塩水噴霧暴露の劣悪な環境下においても性能が確保されることが確認されています。
- インリーグリーンエナジーは、ISO9001:2008, ISO14001:2004, BS OHSAS 18001:2007の認証をTUV Rheinland社から受けています。

保証

- 製品保証10年
- リニア出力保証25年
- 10年 91.2%、25年 80.7%

※別途、“インリーソーラー 製品保証”にて、リニア保証に関しましての詳細内容をご案内しております。

認証機関一覧

IEC 61215, IEC 61730, CE, JIS Q 8901, ISO 9001:2008, ISO 14001:2004, SA8000
BS OHSAS 18001:2007, PV Cycle



JIS Q 8901



YGE 60 Cell 35mm SERIES

電気特性

基準状態(STC)における電気特性

太陽電池モジュール型式	YLxxxP-29b (xxx=P _{max})						
最大出力	P _{max}	W	260	255	250	245	240
最大出力公差	ΔP _{max}	W	0 / + 5				
モジュール変換効率	η _m	%	16.0	15.7	15.4	15.1	14.8
最大出力動作電圧	V _{mpp}	V	30.3	30.0	29.8	29.6	29.3
最大出力動作電流	I _{mpp}	A	8.59	8.49	8.39	8.28	8.18
開放電圧	V _{oc}	V	37.7	37.7	37.6	37.5	37.5
短絡電流	I _{sc}	A	9.09	9.01	8.92	8.83	8.75

基準状態(放射照度1000W/㎡、温度25℃、分光分布AM1.5)における電気特性(IEC60891)
200W/㎡の平均変換効率低減は3.3%

NOCT(公称動作セル温度)における電気特性

最大出力	P _{max}	W	189.7	186.0	182.4	178.7	175.1
最大出力動作電圧	V _{mpp}	V	27.6	27.4	27.2	27.0	26.8
最大出力動作電流	I _{mpp}	A	6.89	6.79	6.71	6.62	6.54
開放電圧	V _{oc}	V	34.8	34.8	34.7	34.6	34.6
短絡電流	I _{sc}	A	7.35	7.28	7.21	7.14	7.07

NOCT(800W/㎡、室温20℃、風速1m/s)における電気特性

温度特性

公称動作セル温度	NOCT	°C	46 +/- 2
公称最大出力P _{max} の温度係数γ	γ	%/°C	-0.42
公称開放電圧V _{oc} の温度係数β	β _{Voc}	%/°C	-0.32
公称短絡電流I _{sc} の温度係数α	α _{Isc}	%/°C	0.05
公称最大出力動作電圧V _{mpp} の温度係数β	β _{Vmpp}	%/°C	-0.42

動作条件

最大システム電圧	1000V _{DC}
最大直列ヒューズ定格	15A
限界逆電流	15A
動作温度範囲	-40°C to 85°C
最大静荷重、前面(例:雪)	5400Pa
最大静荷重、裏面(例:風)	2400Pa
耐雷衝撃(直径/速度)	25mm / 23m/s

構成材料

フロントカバー(素材/厚み)	強化ガラス/3.2mm
セル(数量/タイプ/寸法/バスバー本数)	60枚/多結晶/156mm x 156mm/3本
封止材(素材)	エチレンビニルアセテート(EVA)
フレーム(素材/色/端部シーリング)	陽極酸化アルミ合金/銀色・黒色/シリコン・テープ
端子ボックス(保護等級)	IP67
ケーブル(長さ/断面積)	1000mm/4mm ²
プラグ端子(型式/保護等級)	MC4 / IP67 or YT08-1 / IP67 or Amphenol H4 / IP68

・本データシートの仕様は保証条件ではなく予告無しに変更される場合があります。

Yingli Green Energy Holding Co. Ltd.

service@yingli.com

Tel: 0086-312-8929802

インリー・グリーンエナジージャパン株式会社

info-japan@yingli.com

Tel: 03-6809-6596

YINGLISOLAR.COM

© Yingli Green Energy Holding Co. Ltd. | ds_yge60cell_29b_35mm_JP_20140826_v10.1

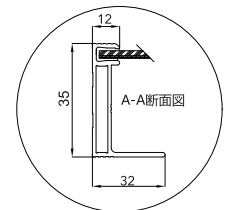
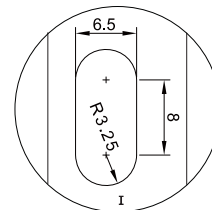
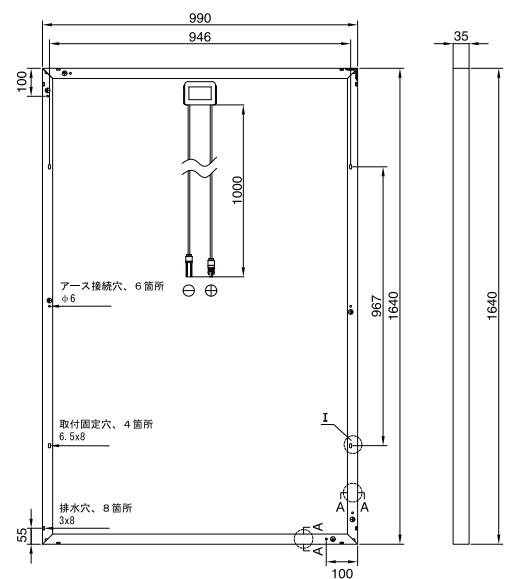
一般仕様

寸法(長さ/幅/高さ)	1640mm / 990mm / 35mm
重量	18.5kg

梱包仕様

1パレットあたりのモジュール数	29
40フィートコンテナあたりのパレット数	28
梱装箱の寸法(長さ/幅/高さ)	1700mm / 1135mm / 1165mm
箱重量	568kg

単位: mm



警告: 搬送、施工、操作前に取扱説明書を必ずお読み下さい。

パートナー:

SMART LIFE 
www.smartlife-pv.com

YINGLI SOLAR 

Power Your Life